

# Grønt frå Grindal

Sigurd Vassenden, 20.03.2023

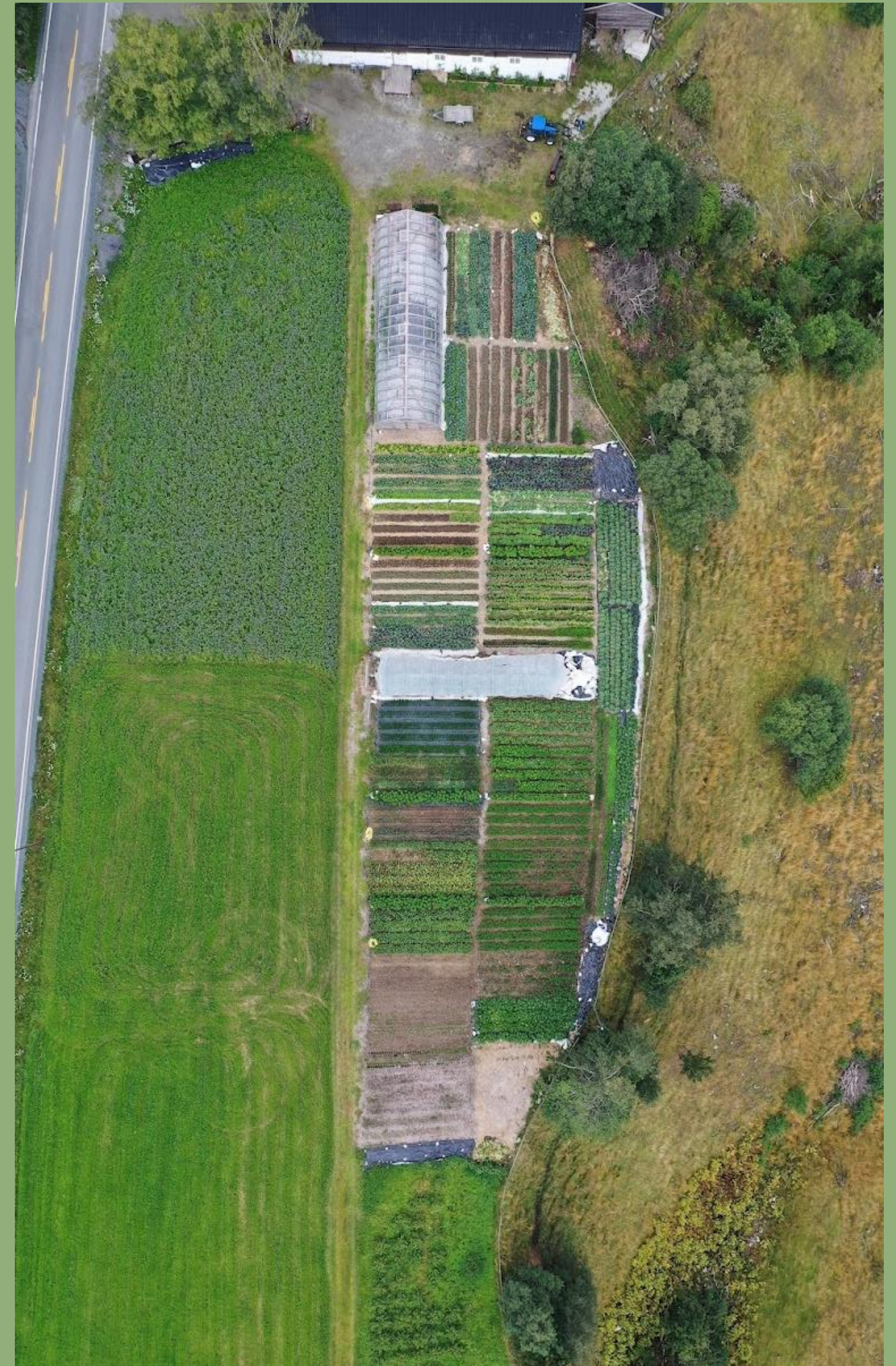


Hva er spesielt med en markedshage?



# Valg av jordstykke

- Nærhet til infrastruktur
  - Vann, strøm, vei, lager.
  - Synlig!
- Orientering nord-sør
- Helling
- Mikroklima (vind- og solforhold)
- Jordkvalitet



# Jordarbeid ved oppstart

- Kun én gang
- Pløye og slådde
- Legge opp faste bed:
  - Opphøyde senger med flis i ganger
  - (80 cm x 10 m senger, 40 cm gang)
- Sengstørrelse - tilpass til mekanisering!
- Standardisering er en fordel!



# Mekanisering

- Hovedsaklig håndredskaper
  - (litt traktor og tohjulstraktor)
- Start enkelt, og finn ut av behov!



# Breigaffel/broadfork

- Løsner jorda uten å snu
- Fin til å høste rotgrønt



# Såmaskin

- Jang JP-1





# Bedrake

- Passer til 75 cm bed
- Lager fint såbed
- Markerer rader og planteavs



# Tohjulshakke

- Kan kultivere ganger og noen kulturer
- Utbyttbar redskap
- God ergonomi
- Terrateck



# Ugrashakker

- Ulike bredder og typer
- Tilpass jordtype
- Langt skaft for god ergonomi



# Brakkeduk

- Plansiloplast fra FK
- Frøugras på 2-4 uker
- Tar kveke på 1 sesong +
- Generøst med sandsekker



# Fiberduk og insektsnett

- Fiberduk
  - Gjør det lunt og varmt
  - Stopper insekt
  - Går lett i stykker!
  - Viktig for å utnytte skuldervesesonger
- Insektsnett
  - Viktig i økologisk skadedyrbekjemping
  - Stopper insekt - sjekk maskestrls.
  - Mer varig
  - Minimal klimaeffekt



# Drivhus og tunnel

- Viktig for skuldersesonger!
- Tomat/agurk



# Planlegging

- Lag en plan!
- Standardisering hjelper i planlegginga
- Såtid/plantetid - modningstid - høstetid
- Hvilke varer? – Når? – Hvor mye? – Hvordan selge?

Grønnsak	Sort	Frø/ plugg	Felt	Bednr	Bed	96- bret t	160- brett	Modning	Dager i oppal	Dato høst	Uke høst	Dato så	Uke så
Gulrot	Napoli		F-G	6-9, 4-8	8			70	DS	19. juli	29	10. mai	19
Gulrot	Aranka		J-K	1-4, 1-4	8			70	DS	19. juli	29	10. mai	19
Gulrot	Napoli		J-K	5-6, 5-6	4			70	DS	10. augu	32	1. juni	22
Gulrot	Aranka		J-K	7-8, 7-8	4			100	DS	9. septer	36	1. juni	22
Pastinakk	Everton		F-G	4-5, 3-4	4			110	DS	28. augu	34	10. mai	19
Stangselleri	Tall Utah		H	1-2	2	2,86		90	61	18. augu	33	20. mars	11
Svartrot	Meres		N-O	1-2, 1-2	4			110	DS	28. augu	34	10. mai	19
Bete	Forono	3	N-O	5-8, 5-8	8			70	DS	10. augu	32	1. juni	22
Bete	Robushka	3	Q-R	1-2, 1-2	4			70	DS	10. augu	32	1. juni	22
Bete	Robushka	3	Q-R	3-4, 3-4	4		27,5	60	35	19. juli	29	15. april	15
Bete	Burpees Golden	3	N-O	3-4, 3-4	4			70	DS	10. augu	32	1. juni	22
Nepe	Hakurei	3	DRIV		2		5,5	60	30	14. mai	19	13. febru	6
Nepe	Hakurei	3	TUNN		2		5,5	60	30	9. juni	23	11. mars	10
Nepe	Hakurei	3	E-I	14, 14	2		5,5	60	30	9. juli	27	10. april	14
Nepe	Hakurei	3	E-I	15, 15	2			60	DS	9. juli	27	10. mai	19
Nepe	Hakurei	3	E-I	16, 16	2			60	DS	31. juli	30	1. juni	22
Nepe	Hakurei	3	A-C	16, 19	2			60	DS	19. augu	33	20. juni	25
Nepe	Hakurei	3	E-I	17, 17	2			60	DS	9. septer	36	11. juli	28
Nepe	Hakurei	3	E-I	18-19, 18-19	4			70	DS	9. oktobe	40	31. juli	30
Reddik	Patricia		DRIV		4			47	DS	1. mai	17	15. mars	11
Reddik	Patricia		TUNN		2			40	DS	20. mai	20	10. april	14
Reddik	Patricia		A-C	11, 14	2			37	DS	16. juni	24	10. mai	19



# Jordarbeid i sesong

- Løsne jorda med breigreip
- Gjødsle
  - Hønsegjødsel og dolomittkalk
  - Kompost
  - Grønngjødsling
- Lage jevnt såbed
- Så eller plante
- Vanne
- Evt. ha på fiberduk/insektsnett



# Ugrashåndtering

- Falskt såbed
- Flamming
- Jorddekke
- Hakke
- Håndluking
- Brakke duk



# Salg

- Restaurant
- REKO
- Torgsalg
- Gårdssalg
- Abonnement



